



Kube Property Solutions Srl

AGENZIA — SPOLTORE

FRANCAVILLA AL MARE — ABRUZZO

# FRANCAVILLA ONE

— Vivere il mare,  
tra luce, design e  
terrazze panoramiche

€ 670.000

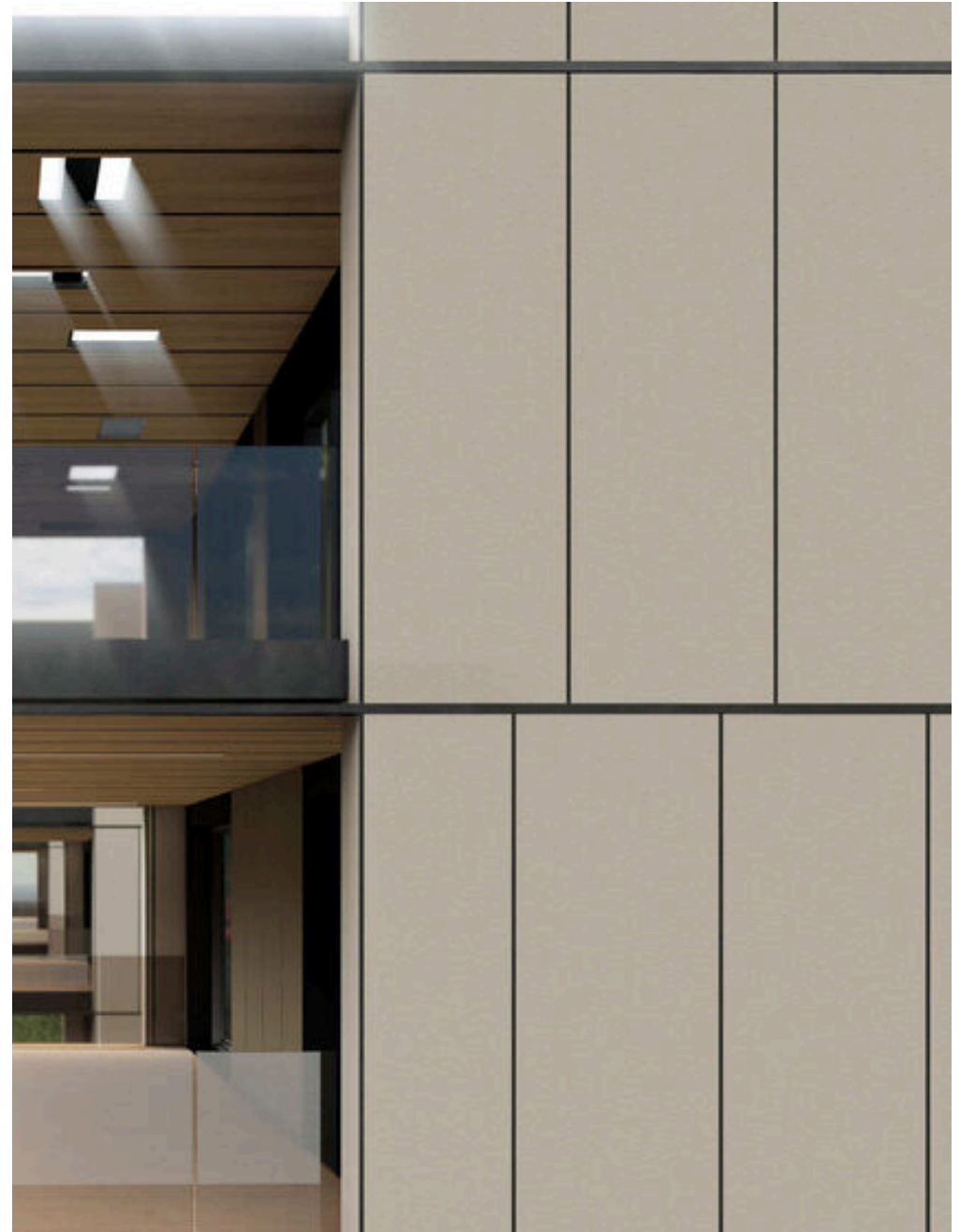
PREZZO

122 m<sup>2</sup>

METRI QUADRI

3

STANZE



## DESCRIZIONE

# FRANCAVILLA ONE – Vivere il mare, tra luce, design e terrazze panoramiche

Nel cuore della costa adriatica prende vita Francavilla One, un esclusivo progetto residenziale fronte mare pensato per offrire un'esperienza abitativa senza compromessi. Il complesso si compone di tre eleganti palazzine dall'architettura contemporanea, progettate per garantire massima luminosità, privacy e un dialogo costante con il paesaggio marino. Ogni residenza nasce da un'attenta ricerca progettuale che coniuga estetica, tecnologia e sostenibilità, grazie a soluzioni impiantistiche di ultima generazione e finiture di altissimo livello. Francavilla One rappresenta una nuova idea di abitare: raffinata, efficiente e profondamente connessa con il mare. All'interno di questo meraviglioso complesso fronte mare proponiamo un'elegante residenza al primo piano della palazzina centrale. Il progetto si distingue per la sua architettura contemporanea e per un concept abitativo evoluto, dove efficienza energetica, tecnologia e qualità dei materiali

si fondono per offrire un'esperienza abitativa superiore. L'appartamento, di 87 mq, è valorizzato da uno splendido terrazzo di 44 mq, uno spazio ideale per vivere l'esterno in ogni stagione, tra luce naturale e vista mare. Gli interni, studiati per garantire armonia e funzionalità, possono essere personalizzati con soluzioni che prevedono: una terza camera un ampliamento della zona living con ulteriore camera Completa la proprietà un garage al piano interrato di 20 mq dotato di sezionali automatici allarmati, di accensione e spegnimento automatico interno. Caratteristiche distintive: Classe energetica A4+ Riscaldamento a pavimento Climatizzazione canalizzata Domotica avanzata Assenza di gas Fotovoltaico e solare termico Finiture di alto pregio Una residenza pensata per chi ricerca eleganza, comfort e una connessione autentica con il mare.

	<b>122 m<sup>2</sup></b> SUPERFICIE
	<b>3</b> STANZE
	<b>2</b> BAGNI
	<b>€ 670.000</b> PREZZO

## CARATTERISTICHE

				
BOX AUTO	NUOVA COSTRUZIONE	POSIZIONE ESCLUSIVA	TERRAZZA	ACCESSO AL MARE



Kube Property Solutions Srl

## CONTATTI

### Prenota una visita

Contattaci per maggiori informazioni o per fissare un appuntamento.



TELEFONO  
3495921116



EMAIL  
liviadalberto75@gmail.com



INDIRIZZO  
Via Parigi 44, Spoltore, PE