



# bicasa

Bicasa sas di schiuma massimiliano & c.

AGENZIA — PESARO

PESARO E URBINO — MARCHE

## VILLA CON VISTA PANORAMICA ADATTA ANCHE A REDDITO

€ 700.000

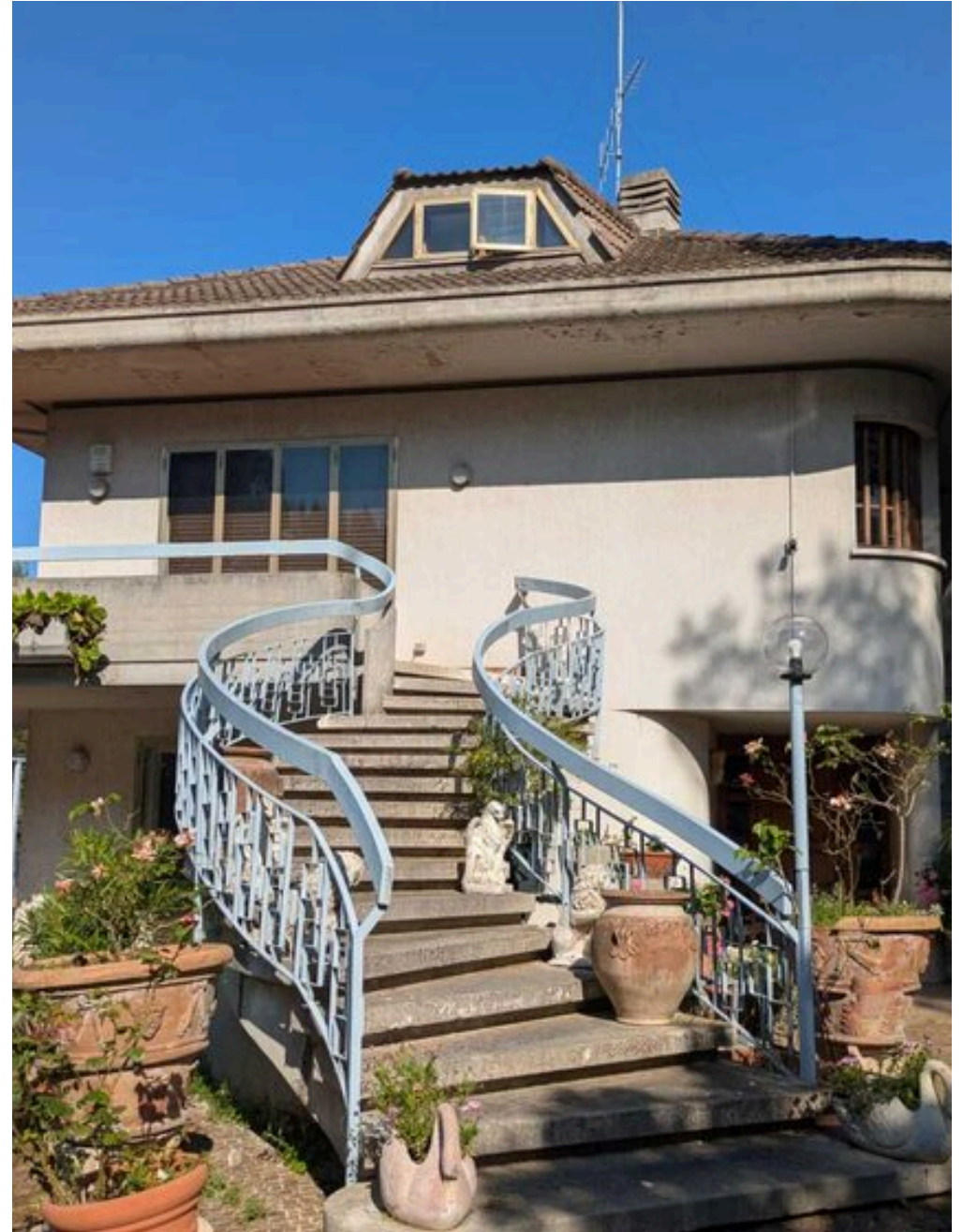
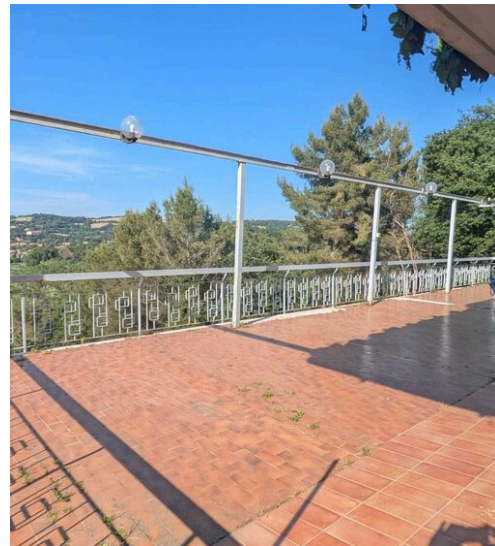
PREZZO

500 m<sup>2</sup>

METRI QUADRI

5

STANZE



## DESCRIZIONE

# VILLA CON VISTA PANORAMICA ADATTA ANCHE A REDDITO

Adagiata sulle prime colline di Pesaro, città ubicata a metà della costa Adriatica, con la vista panoramica rivolta verso il mare, proponiamo una villa di costruzione risalente ai primi anni '80, suddivisa su 2 livelli principali, una mansarda, una grande garage al piano interrato e degli annessi che sono disposti nella proprietà che sorge su di un lotto di ca. 2000 mq completamente recintato, garante di un'ottima privacy. La villa si trova a 3 minuti dal centro della città e a 5 minuti dalla spiaggia di levante. E' una unica unità immobiliare divisa su due appartamenti con diverse camere, delle quali 2 con bagno en suite, grandi saloni e 2 cucine, per accogliere comodamente anche famiglie numerose che vogliano mantenere i propri spazi riservati. Necessita di interventi non strutturali che la rendano attuale, ma è comunque abitabile

anche allo stato attuale. Possibilità di renderla facilmente adatta ad uso ricettivo. La città di Pesaro ha diverse caratteristiche che consentono un'ottima qualità della vita, tanto verde in tutta la città, oltre 90 km di ciclabili per girare tranquillamente dalla prima periferia alla spiaggia, da dove è possibile ammirare sia il sorgere del sole nella spiaggia di levante che il tramonto sul mare nella spiaggia di ponente ( caratteristica peculiare di Pesaro ). Città della Musica, con il Conservatorio Rossini e l'omonimo Rossini Opera Festival, che attira ogni anno turisti appassionati di musica classica da diverse parti del mondo. A pochi Km troviamo Tavullia dove è situato il Ranch di Valentino Rossi. A 35 km Urbino con la sua storia rinascimentale e tanti altri piccoli e suggestivi borghi che profumano di storia. Rif. 8149

 **500 m<sup>2</sup>**  
SUPERFICIE

 **5**  
STANZE

 **6**  
BAGNI

 **€ 700.000**  
PREZZO

## CARATTERISTICHE

 SPAZI AMPI

 BOX AUTO

 GIARDINO

 REDDITO IMMOBILIARE

 INDIPENDENTE



**bicasa**

Bicasa sas di schiuma  
massimiliano & c.

## CONTATTI

### Prenota una visita

Contattaci per maggiori informazioni  
o per fissare un appuntamento.

 TELEFONO  
**0721416974**

 EMAIL  
**info@bicasa.net**

 INDIRIZZO  
**VIA DEL NOVECENTO 53, PESARO, PU**