



Horus RE Agency

AGENZIA — CASTELFRANCO EMILIA

PETACCIATO — MOLISE

Il Monolite Bianco sulla Costa Adriatica del Molisa

€ 1.200.000

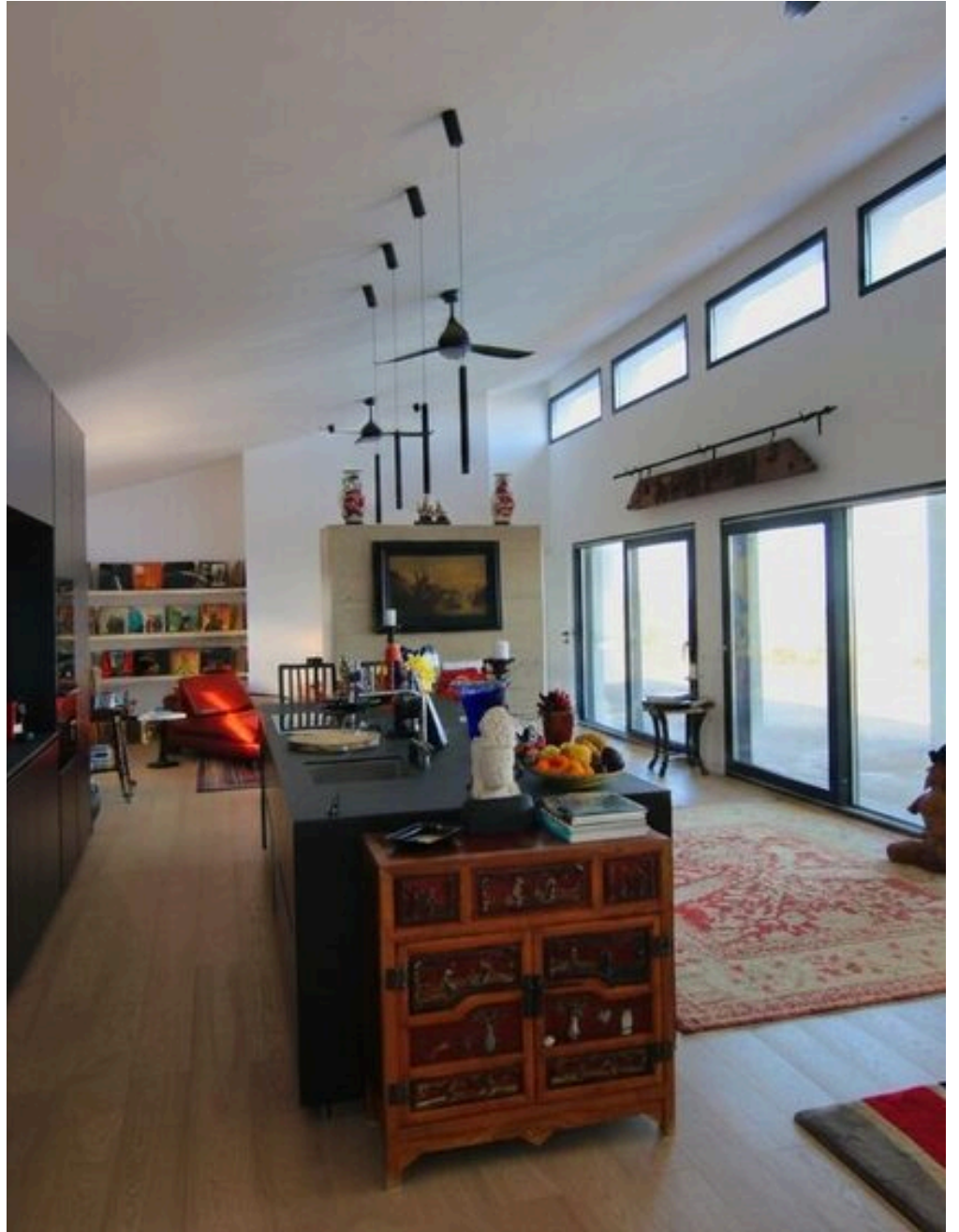
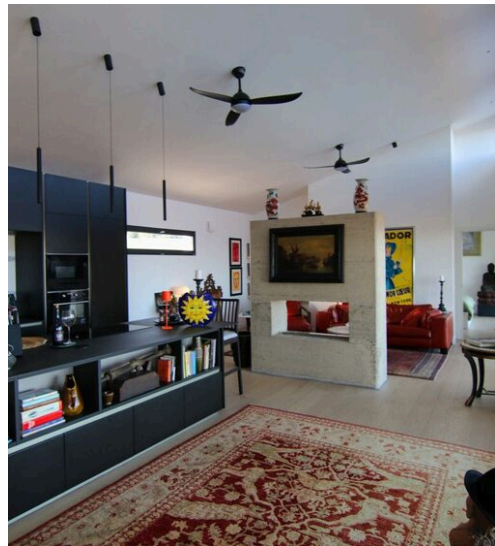
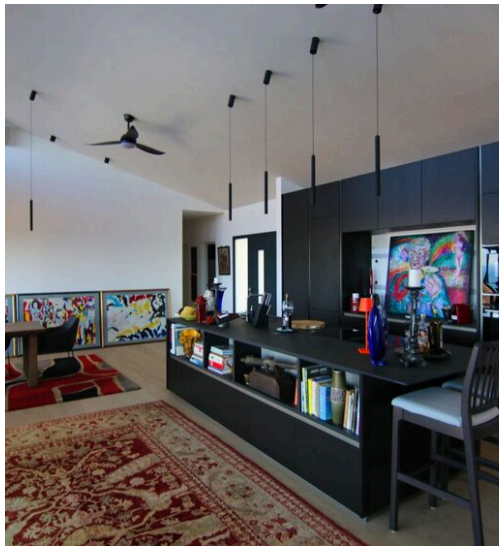
PREZZO

260 m²

METRI QUADRI

0

STANZE



DESCRIZIONE

Il Monolite Bianco sulla Costa Adriatica del Molisa

La villa appare quasi senza preavviso, quando la strada si solleva dolcemente tra le colline di Petacciato. Il mare si stende in lontananza come lo sfondo di un dipinto a olio, contro il quale la casa si erge come un monolite bianco ed essenziale, incastonato in un paesaggio che conserva ancora un margine di selvatichezza. La grande vetrata quadrata non vede altro che il mare infinito. Gli interni sono nuovi, nitidi e modellati da una sorta di "feng shui" silenzioso, fedele a un ordine semplice e ponderato. La climatizzazione a split, i ventilatori a soffitto, i bagni sospesi e i grandi box doccia in vetro parlano una lingua contemporanea e pratica, lasciando che sia il vuoto a sostenere gran parte dell'atmosfera. Una prima dépendance — con soggiorno e cucina, camera matrimoniale e bagno — si apre direttamente sulla finestra rivolta al mare, e come tutte le altre stanze guarda verso l'esterno. Ogni ambiente ha un accesso diretto al terreno circostante, come se la casa rifiutasse l'idea di chiudersi,

preferendo lasciare entrare la collina con il suo vento e la sua luce. Un corridoio lungo, quasi una piccola galleria, conduce alla seconda camera matrimoniale. Anche questa guarda il giardino e il mare, e dispone del proprio bagno privato. La terza camera, quella padronale, si trova nel punto in cui l'edificio guadagna altezza. Qui la luce sembra più libera; entra dall'alto e di lato, e il bagno parzialmente aperto si intreccia alla stanza senza interromperne le linee. Ne risulta uno spazio tranquillo, quasi meditativo, dove il minimalismo diventa una forma di respiro. Il cuore della villa è la grande zona giorno centrale. Attorno, l'architettura lascia campo libero alla luce per modellare l'ambiente e ai volumi per raccontarsi da soli. L'altezza importante, i lucernari sospesi e la grande vetrata laterale creano una scena che si impone con naturalezza. La cucina, nascosta in armadiature essenziali che sembrano più boiserie che contenitori, rivela un'isola funzionale e attrezzature moderne...

 **260 m²**
SUPERFICIE

 **0**
STANZE

 **4**
BAGNI

 **€ 1.200.000**
PREZZO

CARATTERISTICHE



Horus RE Agency

CONTATTI

Prenota una visita

Contattaci per maggiori informazioni o per fissare un appuntamento.



TELEFONO

+39 0461 1636639



EMAIL

info@horus-re.com



INDIRIZZO

Corso Martiri 173, Castelfranco Emilia, Mo